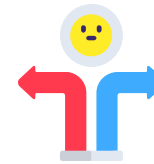


# De invloed van de COVID-19 pandemie op de werkplekvoorkeuren van mensen met autisme

Autminds – Iris Barten  
14 oktober, 2023



# Iris Barten



## Wageningen Universiteit

MSc Management, Economie en Consumentenstudies

- Facilitair Management

MSc Communicatie, Gezondheid en Levenswetenschappen

- Gezondheid en Maatschappij

## Hogeschool van Arnhem en Nijmegen (HAN)

BSc Facilitair Management

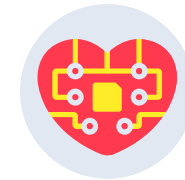
## Autisme

Diagnose op 20 jarige leeftijd, 8 jaar geleden

**Presentatie  
onderzoek**



**Delen eigen  
ervaringen**





# Inhoudsopgave

**01**

**Introductie**

**02**

**Onderzoeksvraag**

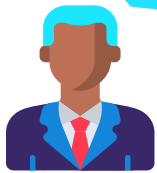
**03**

**Resultaten**

**04**

**Conclusie**





>20%

van de populatie is

**NEURODIVERGENT**



# DEFINITIES



## NEURODIVERGENT

Een individu welke informatie op een andere manier verwerkt en zich anders gedraagt dan de norm in een bepaalde cultuur.



## NEURODIVERSITEIT

Een groep neurodivergente mensen. Neurodiversiteit verwijst naar de natuurlijke variatie in het menselijk brein en gedrag en beïnvloed hiermee hoe mensen de wereld om zich heen ervaren. E.g. autisme, AD(H)D, dyslexie.

# DEFINITIES



## NEUROTYPISCH

Een neurotypisch individu verwerkt informatie op een manier welke standaard is binnen de cultuur, en valt hiermee onder de norm.



## AUTISME

Een complexe neurologische ontwikkelings conditie welke beïnvloed hoe een persoon communiceert, zich verhoudt tot andere mensen en de wereld om zich heen. Autisme beïnvloed iemands denken, prikkel gevoeligheid, prikkel verwerking en communicatie. Autisme is een spectrum conditie en uit zich hierdoor op vele manieren waardoor het ook een andere impact heeft op mensen.

# Introductie



**Voordelen van  
neurodiversiteit  
binnen teams**



**Veel  
werkloosheid  
onder mensen  
met autisme**



**Invloed van de  
omgeving op  
autisme**



**Vanuit huis  
werken tijdens  
de COVID-19  
pandemie**



# Onderzoeksvraag

## Hoofdvraag:

*‘Hoe heeft het werken tijdens de COVID-19 pandemie de post-pandemische arbeidsomstandigheden beïnvloed op kantoor, en hoe ervaren autistische kantoormedewerkers hun arbeidsomstandigheden in het post-pandemische tijdperk?’*

# Onderzoeksvraag

## Deelvragen:

1. *Hoe beïnvloeden arbeidsomstandigheden in het algemeen het functioneren van een autistische kantoormedewerker, volgens de literatuur?*
2. *Hoe veranderden de arbeidsomstandigheden tijdens de COVID-19 periode en hoe werden deze veranderingen ervaren door kantoormedewerkers met autisme?*
3. *Hoe worden de post-pandemische arbeidsomstandigheden ervaren door autistische kantoormedewerkers en met welke belangrijkste uitdagingen worden zij geconfronteerd met betrekking tot hun huidige arbeidsomstandigheden?*

# Onderzoeks methode



## Literatuur onderzoek



## Interviews

18 kantoormedewerkers  
met autisme

# Literatuur onderzoek

## Kantoormedewerker

Verzamelen, creëren en toepassen van kennis

- Teamwerk, interactie met collega's
- Individueel werk, focus zonder onderbrekingen

Afleiding beïnvloed productiviteit negatief



## Arbeidsomstandigheden

Beïnvloeden welzijn en productiviteit

- Fysieke omgeving
- Psychosociale omgeving

# Literatuur onderzoek



## Fysiek

Kantoor ontwerp,  
temperatuur, verlichting,  
geluidsniveaus, luchtkwaliteit

Verhoogde prikkelgevoeligheid (zien,  
horen, ruiken, voelen), leidt tot  
ongemak en over- of onderprikkeling



## Psychosociaal

Ervaren stress tussen  
individuen en de werkomgeving

Belang organisatie cultuur voor  
acceptatie. Camoufleren om er bij te  
horen



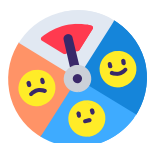
# Resultaten

## Tijdens de pandemie

- Meer controle over de fysieke werkomgeving
- Meer kalmte en rust
- Meer controle over de sociale interactie



*‘Wat ik merkte bij de thuiszorg is dat tijdens COVID, ik minder gewoon minder prikkelend was op het werk. Dus dan raakte ik minder overprikkeld. Maar dat betekent niet dat overprikkeling geen issue meer was, maar meer dat ik gewoon door andere omstandigheden er minder last van had.’*



# Resultaten

## Tijdens de pandemie

- Meer autonomie en flexibiliteit in de dagstructuur
- Inzicht in werkplek voorkeuren



*“Wat ik me realiseer is dat ik nu heb ontdekt dat ik de gelegenheid heb gekregen mijn eigen ritme te vinden, dat ik nu heb ontdekt dat ik de gelegenheid heb gekregen mijn eigen deadlines over het hoofd te zien. Als ik nu op mijn werk zit, heb ik de gewoonte om dingen te laten liggen, wat ik vroeger niet deed. Het is een burn-out beland.”*



# Resultaten

## Post-pandemisch

- Prikkel intense kantooromgeving (fysiek + psychosociaal)
- Geen vermeerderde controle over de fysieke werkomgeving en sociale interactie
- Geen vermeerderde autonomie, maar wel meer dagstructuur



*‘Kijk op ons kantoor in LOCATIE. Het is een heel mooi modern kantoor, maar alles is raam, ook naar de gang toe. Dus je ziet iedereen, en iedereen ziet jou. En dat heeft bij mij direct al het effect dat ik denk van... Nou ja, daar ben ik dan toch ook onbewust wel veel mee bezig. Waardoor ik dat toch lastig vind waardoor dat energie kost, zeg maar.’*





# Resultaten

## Post-pandemisch

- Kantoormedewerkers blijven +/- 50% thuiswerken
- Kantoor voor sociale interactie
- Coping strategieën met prikkel intense kantoor omgevingen



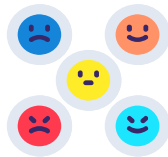
*'Doorzet ik om mijn huis bij een kantoor te zetten. Veel heb ik me er ik me bedreigd op mijn bureau. Maar daar heb ik de voorkeur. Want anders kost eigenlijke dingen vaak gestoord te komen. Wanneer iemand even snel een vraag heeft op kantoor heb ik er minder moeite mee. Met de 2-3 dagen dat ik op kantoor werk, is het voldoende om dat in evenwicht te houden.'*



## Conclusie

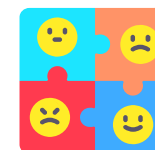
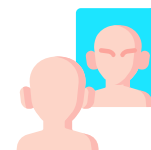
- Belang fysieke en psychosociale kantooromgeving
- Prikkel intense kantooromgeving
- Verantwoordelijkheid werkgevers voor het bieden van werkplek diversiteit, verbeteren werkplek controle, bieden van maatwerk in voorzieningen
- Inclusieve organisatie cultuur is voordelig voor het welzijn en de productiviteit van alle werknemers





**Bedankt voor  
de aandacht**





**Vragen?**  
**Eigen ervaringen**

# THANKS!



**CREDITS:** This presentation template was created by **Slidesgo**, including icons by **Flaticon**, and infographics & images by **Freepik**

